

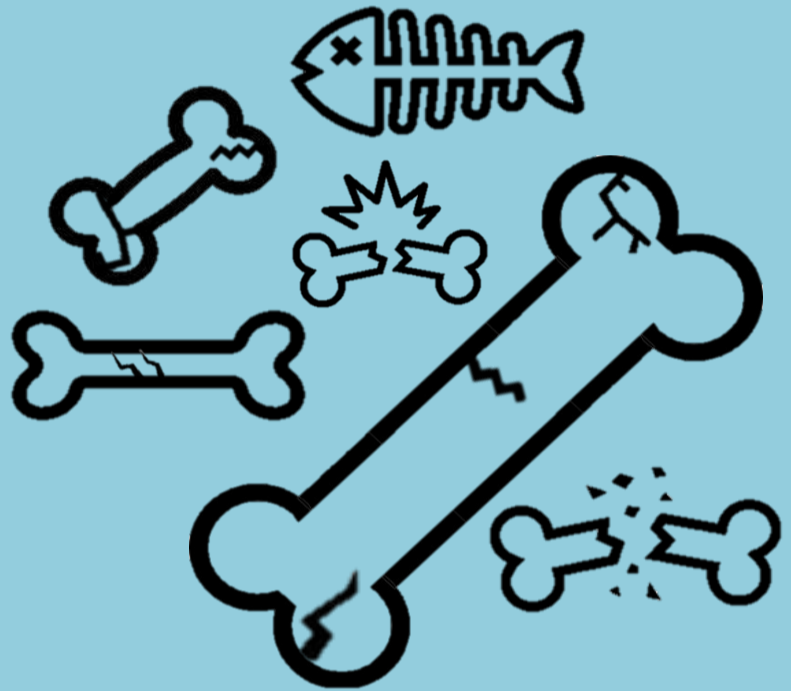
骨

の健康診断を受けましょう

骨粗鬆症とは…

骨の量（骨量）が減って骨が弱くなり、骨折しやすくなる病気です。骨粗鬆症は男性も女性も加齢とともになる方が増えていますが、特に閉経後の女性に多くみられ、女性ホルモンの減少や老化と関わりが深いと考えられます。

骨粗鬆症予防で最も大切なのは、早期発見による予防です。



当院の**健診センター**で 骨密度単独検査実施中！

●検査内容	骨密度検査（二重X線吸収法：DEXA法） X線を腰にあてて測定する最も精度の高い骨密度の検査です。 ※腰椎・大腿骨に金属が入っている場合お受けいただくことが出来ない場合があります。 また、バリウムを飲んでから3日以内の方、妊娠中の方、妊娠の疑いのある方は、お受けいただくことが出来ません。
●検査方法	1. 検査台の上に仰向けで寝ます。 2. X線を用いて腰椎と大腿骨を計測します。
●検査料金	4,000円（税抜）
●検査日時	月曜日～金曜日の午後
●検査通知	当日お渡しします。

この検査に関するお申し込み・お問い合わせにつきましては、下記までご連絡ください。



公立刈田総合病院 健診センター

〒989-0231 宮城県白石市福岡蔵本字下原沖36番地

TEL：0224-25-2178（直通）

予約電話受付時間 13:00～17:00 土・日・祝は除く