

公立刈田総合病院

健診センターで実施中！

乳がんセット検診

(乳マンモ撮影2方向＋乳腺エコー検査)

※医師の視触診なし

生涯に乳がんを患う日本人女性は、11人に1人とされています。

乳がんにかかる女性は、30歳代から増え始め40～50歳代でピークを迎えますが、20歳代でかかる人も増えています。

また、乳がんは30～64歳女性のがんによる死亡原因のトップになっており、年間1万人以上の人が命を落としています。

乳がんは早期発見が大切です☆

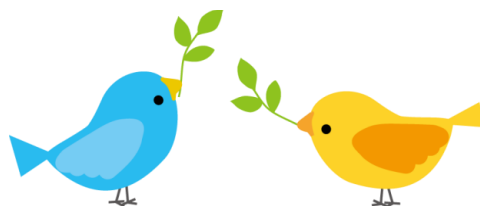
マンモグラフィーしか写らない乳がん、エコーにしか写らない乳がんがあります。

乳マンモグラフィーと乳腺エコーのどちらもセットで行える検診です。

この機会に乳がんセット検診を受けてみませんか？

※下記に該当する方は、検査を受けることが出来ませんのでご注意ください。

- ・妊娠中の方
- ・授乳中の方
- ・豊胸手術をされた方
- ・ペースメーカーを装着されている方
- ・V-Pシャントを施行されている方
- ・乳房について治療中、経過観察中の方



○実施日：月・水・木・金曜日(火曜日以外)

○実施時間：午後

○検査料金：9,000円(税抜)



公立刈田総合病院

健診センター

TEL:0224-25-2178(直通)

予約電話受付時間

平日=13:00～17:00